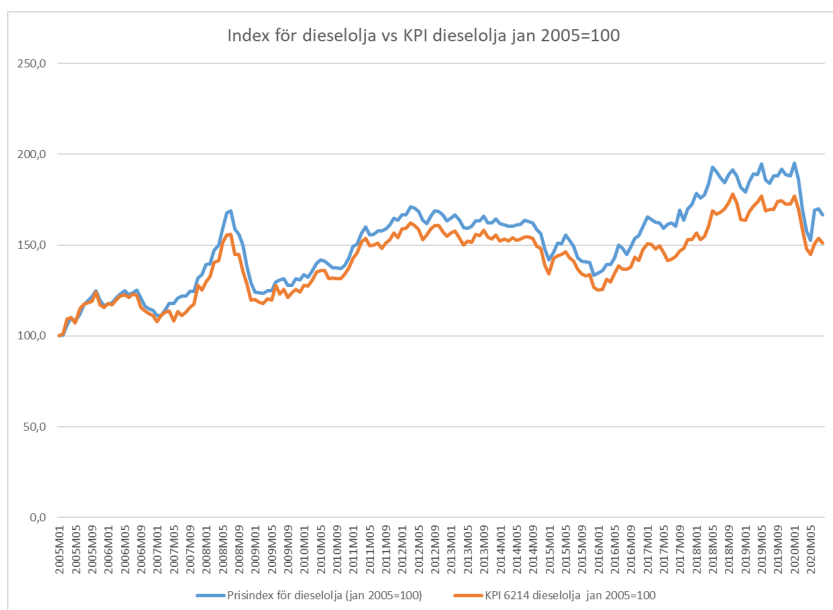


Rekommendation justerat Dieselindex 2020-11-25

Bakgrund: PPI dieselolja kommer efter 2020M12 inte längre publiceras av SCB. Anledningen till att detta index avslutas är för att delar av underlaget inte ingår i den ordinarie insamlingen av priser till producent- och konsumentprisindex. Behoven som dessa tabeller täcker bedöms kunna mötas med redan befintlig statistik och SCB strävar kontinuerligt efter att minska uppgiftslämnarbördan.

Dieselpriset finns även som en del i Konsumentprisindex med benämningen KPI 6214. KPI 6214 är baserat på inrapporterade priser från Sveriges tankstationer. KPI 6214 har haft en något lägre utveckling från 2005 till 2017 men har de senast tre åren följt SCBs PPI index relativt väl, se diagrammet nedan.



Rekommendation: Indexrådet rekommenderar att bytet görs och att PPI Dieselolja ersätts med KPI 6214 i samband med årsskiftet 2020/2021.

Beräkning av justerat bas sker enligt nedanstående formel:

$$KPI\ 6214_{Bas} = \frac{PPI\ Dieselolja_{Bas}}{PPI\ Dieselolja_{m-1}} \times KPI\ 6214_{m-1}$$

(där m är den månad som den nya indexserien börjar gälla)

Beräkning av indexutveckling efter 2020-12-31 sker enligt nedanstående formel:

$$\frac{KPI\ 6214_n}{KPI\ 6214_{n-1}}$$

(där n är den aktuella månadens justering)