

Kollektivtrafik har återhämtat sig under 2022

Trafikanalys publicerade nyligen resandestatistik för 2021, präglad av den pandemi som då rådde förra året. Som branschorganisation ligger vi i framkant och vill förmedla högaktuell kunskap om branschen och presenterar därför aktuella siffror från den nationella branschundersökningen Kollektivtrafikbarometern med fakta fram till och med juni månads utgång 2022.

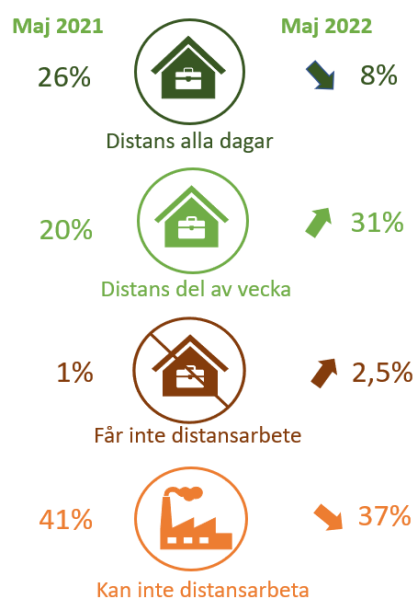
Marknadsandelen för kollektivtrafiken börjar återgå till värden i nivå med före pandemin. Först återvände kollektivtrafikens "stammisar" och under våren har även fler och fler sällanresenärer återkommit. Fortfarande arbetar vi mer hemma, men inte lika mycket som under pandemin. Vi ser att fler anställda inte får tillåtelse till hemarbete.

Distansarbetet förändras men fortfarande kvar på en hög nivå

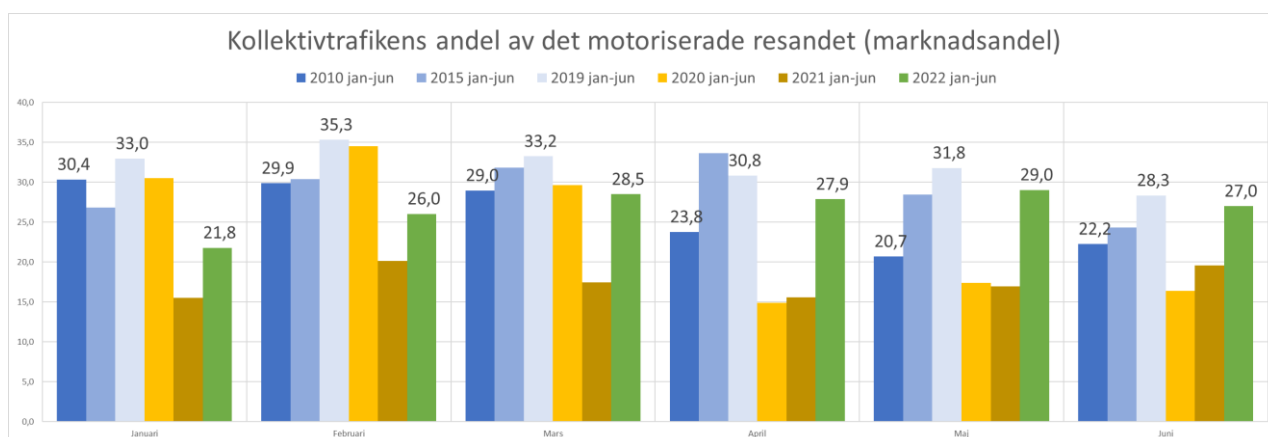
Sedan årsskiftet och den sista pandemivågen ebbade ut har de som arbetar på distans alla dagar i veckan minskat. Istället är det hemarbete någon-några dagar i veckan som gäller. Vi noterar också en liten ökning i andelen av de som anser sig kunna men inte får arbeta på distans för sin arbetsgivare.

Bilden till höger jämför maj 2022 med maj 2021 och visar de andelar av de som svarat att de angett att de arbetar och om/ hur de distansarbetar.

Hur har distansarbetet utvecklats



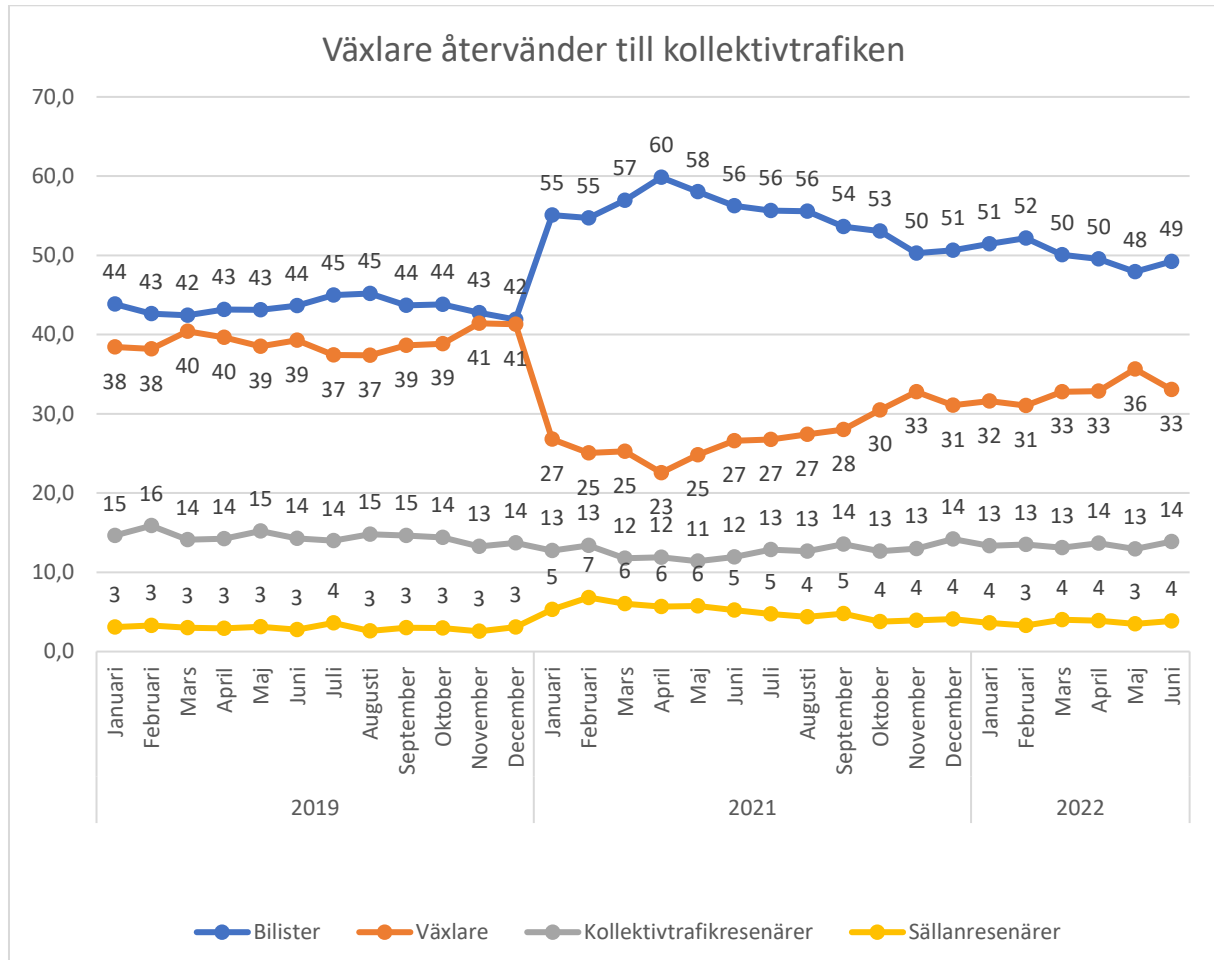
Marknadsandelen ökar för kollektivtrafiken



Jämför man årets sex första månader ser man hur marknadsandelen för kollektivtrafiken återhämtat sig. För juni månad skiljde det bara en procentenhet jämfört med 2019 års marknadsandel samma månad.

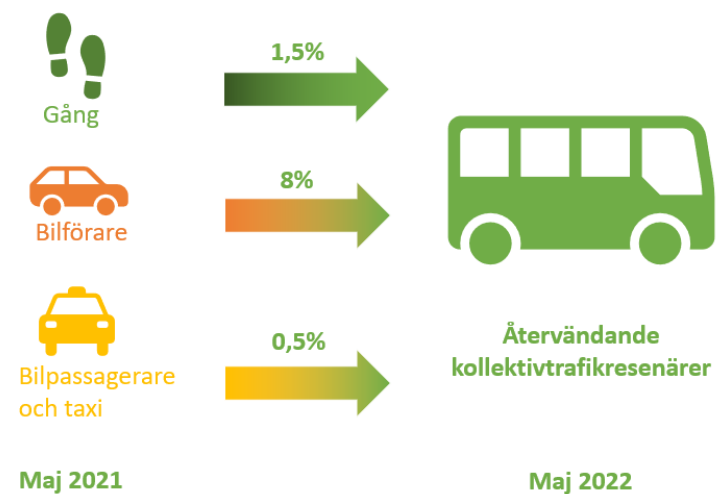
Halvårsrapport Kollektivtrafikbarometern 2022

Vi ser samma sak när man tittar på fördelningen bilister, växlare och kollektivtrafikresenärer. andelen rena bilister minskar i befolkningen. Fler och fler återkommer som "växlare" dvs de som regelbundet växlar mellan att resa kollektivtrafik och i egen bil. Även andelen som reser väldigt lite minskar under perioden. Juni månads siffor är inte att se som ett trendbrott utan har med säsongvariation att göra, under sommaren ökar ofta både andelen bilister och andelen som reser sällan något, när vardagens resmönster till skola och arbete byts av lata dagar i hängmattan och utflykter och semesterresor.



Men det är inte bara från privatbilen som färdmedel kollektivtrafiken hittar sina återkommande resenärer. Det är även en del personer som för ett år sedan hade gått eller blivit skjutsade i privatbil och taxi som börjat resa kollektivt igen. Andelen som cyklade var lika stor i maj båda åren.

Var kommer kollektivtrafikresenärerna tillbaka ifrån?



De gröna färsätten ökar tack vara kollektivtrafiken men bilresandet har inte återgått till på förpandemiska nivåer trots höga drivmedelspriser. Det visar tydligt på att för det stora flertalet bilister är det inte priset den avgörande faktorn i valet mellan att resa med egen bil eller kollektivtrafik.

